

Ведомость малых архитектурных форм и переносных изделий

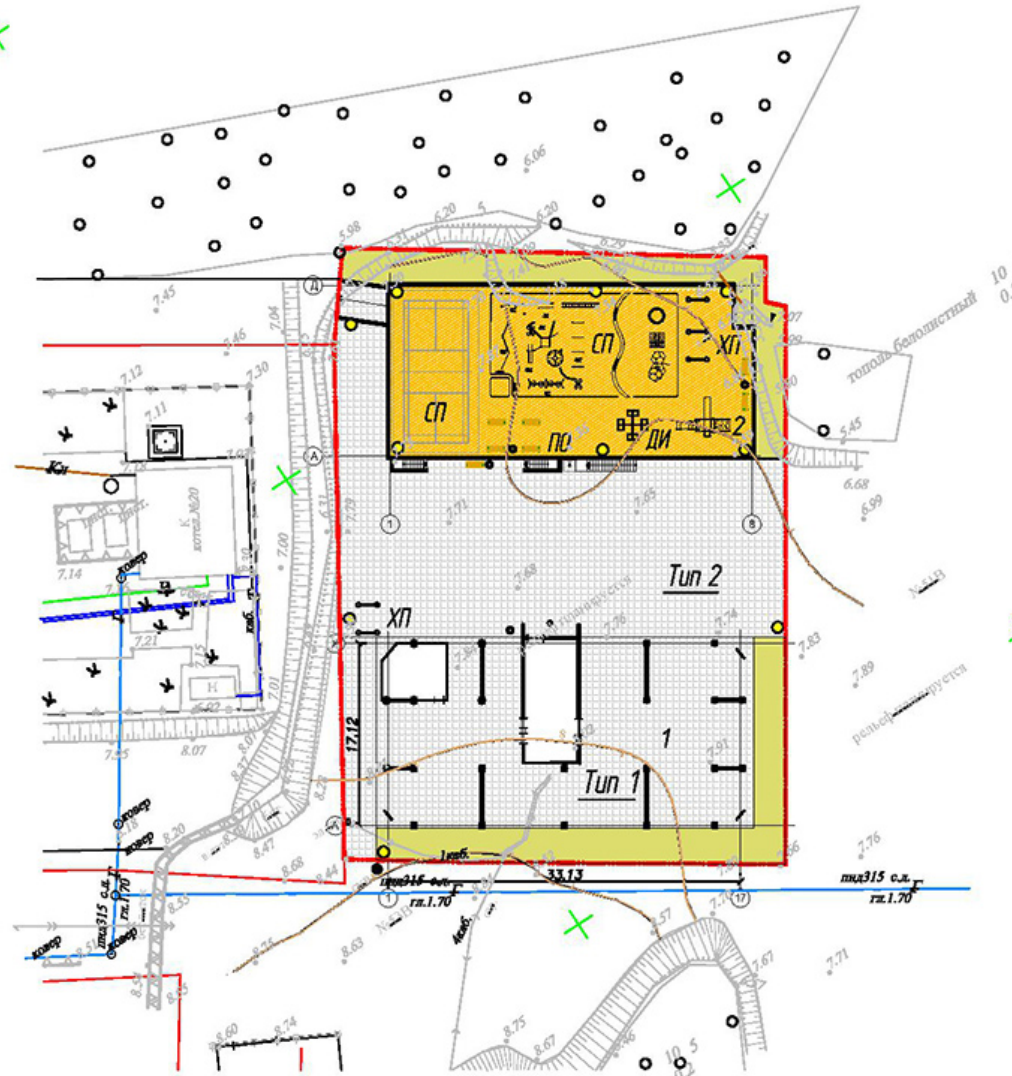
Обозначение	Наименование	Кол.	Примечание
	Перекладина (для сушки белья)	3	
	Скамья	7	
	Урна	4	
	Детская горка	1	
	Карусель	1	
	Фонарь	11	
	Полоса препятствий	1	

Ведомость элементов озеленения

№ п/п	Наименование породы или вида насаждения	Возраст лет	Кол. в границах участка	Примечание
1	Газон	-	316,75	

Условные обозначения

- Граница участка
- Проектируемое здание
- Трамбозопасные площадки
- Печатный бетон
- Озелененная территория
- ДИ** Площадка для игр детей дошкольного и младшего школьного возраста
- ПО** Площадка для отдыха взрослых
- ХП** Хозяйственная площадка (для сушки белья)
- СП** Спортивная площадка



Взам. инв. №
Подпись и дата
Инв. № подл.

						009/06-19 - ПЗУ		
						Многоэтажный жилой дом с отдельно стоящим паркингом по ул. Анапское шоссе в г. Новороссийске. ЖК "Ривьера Парк"		
Изм.	Кол. уч.	Лист	№ док.	Подп.	Дата	Стация	Лист	Листов
ГИП		Соловьева О.Г.				п	7	
Разработал		Бурганов Е.Р.						
						План благоустройства территории Конструкции дорожных одежд (начало) М 1:500		
Исполн.		Трифанова Н.Ю.						